

## Instrukcja montażu podkładu w rolce Premium Floor

### Przygotowanie podłoża

Montaż podkładu należy rozpocząć od poprawnego przygotowania podłoża.

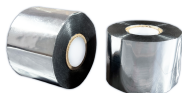
Grunt wykonany z betonu lub zapraw mineralnych musi być suchy, czysty oraz równy. Poziom wilgotności powinien utrzymywać się w granicach od 0,5% do 2%, w zależności od zastosowanego wcześniej materiału. Pomiary można wykonać za pomocą higrometru. Podłoże przed instalacją podkładu musi zostać odpowiednio wyrównane np. szlifierką. Nierówności do 2 mm na metr bieżący nie trzeba korygować. Następnie należy dokładnie odkurzyć i wyczyścić podłogę z wszelkich nieczystości. Na tym etapie można przejść do montażu właściwego.

### Montaż podkładu

Montaż podkładu należy zacząć od aklimatyzacji - min. 24 h w temperaturze pokojowej, w pomieszczeniu, w którym będzie odbywała się instalacja. Podkłady Premium Floor mogą być montowane z ogrzewaniem podłogowym. Posiadają zintegrowaną folię, więc nie wymagają dodatkowej instalacji folii paralizującej.

**Podkłady zintegrowane Premium Floor należy montować folią aluminiową do góry.**

Podkład należy układać rzędami, prostopadle do kierunku ułożenia paneli. Szczeliny pomiędzy kolejnymi pasmami nie powinny przekraczać 2 mm. Polecamy stabilizację i zabezpieczenie łączów za pomocą taśmy montażowej Alu Tape.



Taśma montażowa Premium Alu Tape - dostępna w asortymencie Premium Floor.

### Zalecenia

1. Uszkodzone fragmenty podkładu należy wymienić. Jakikolwiek uszkodzenia mechaniczne materiału mogą negatywnie wpływać na jakość montażu oraz działanie ogrzewania podłogowego.
2. Podczas montażu należy zwrócić uwagę na linię łączów podkładu - nie powinny pokrywać się ze złączami paneli podłogowych.