

DUROFIT®



ULTRA HD CORE®
□ □
□ □

LISTWA PRZYPODŁOGOWA PF080

INSTRUKCJA MONTAŻU

PREMIUM®
 FLOOR

PRZYGOTOWANIE POMIESZCZENIA

1. Zadbaj o to, aby temperatura w pomieszczeniu, w którym montowane będą listwy utrzymywała się w przedziale 5-30°C.
2. Aklimatyzacja listew przed montażem powinna wynosić 24 godziny (w pomieszczeniu, w którym listwy będą montowane).

PRZYGOTOWANIE POWIERZCHNI

Aby proces montażu oraz późniejsze użytkowanie listew przebiegały poprawnie, należy zadbać o odpowiednie przygotowanie powierzchni. Ściana powinna być:

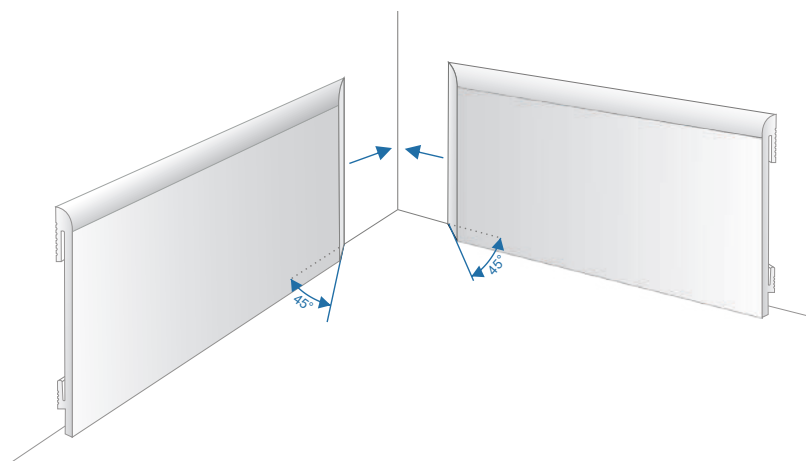
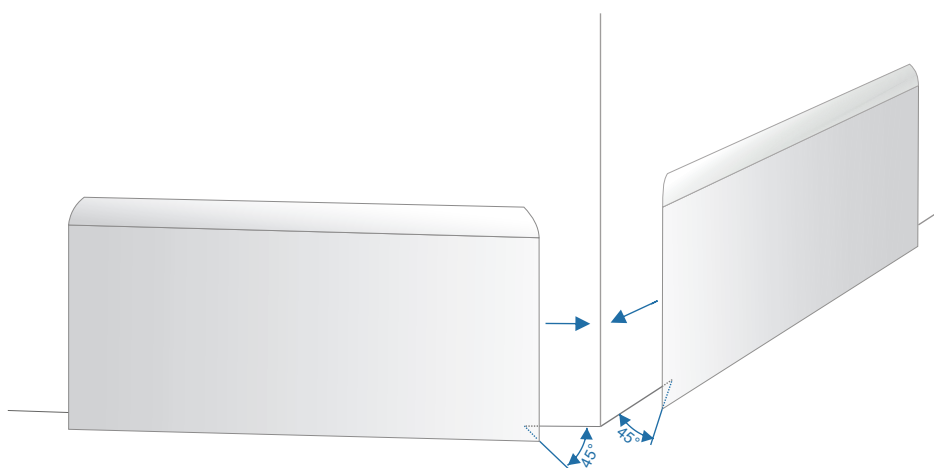
- odkurzona z pyłu
- czysta
- sucha
- odtłuszczona
- zagruntowana i pomalowana
- równa i jednolita

POTRZEBNE NARZĘDZIA

- Piła/ukośnica elektryczna lub piła ręczna z drobnymi ząbkami i skrzynka uciosowa
- Klej montażowy Mardom Fix Pro
- Pistolet do kleju
- Kątomierz
- Miarka
- Poziomica
- Szpachelka
- Gąbka
- Opcjonalnie – papier ścierny

1.

Aby połączyć listwy w narożniku zewnętrznym i wewnętrznym przytnij je pod kątem 45 stopni. Przed docięciem listew należy sprawdzić, czy kąt w narożniku wynosi 90 stopni. Jeśli nie, należy przyciąć listwy pod kątem, będącym połową wartości zmierzonego kąta (jeśli kąt w narożniku wynosi 94 stopnie, listwy przycinamy pod kątem 47 stopni).

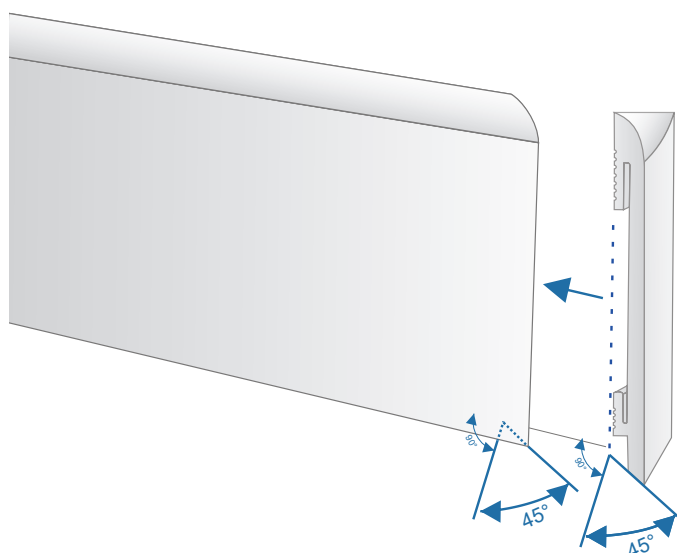
**Przycięcie listew do narożnika wewnętrznego****Przycięcie listew do narożnika zewnętrznego**

2.

Aby połączyć listwy na prostym odcinku ściany należy kleić je do czoła, pod kątem 90 stopni. Taki zabieg zminimalizuje ewentualną widoczność łączeń między listwami.

3.

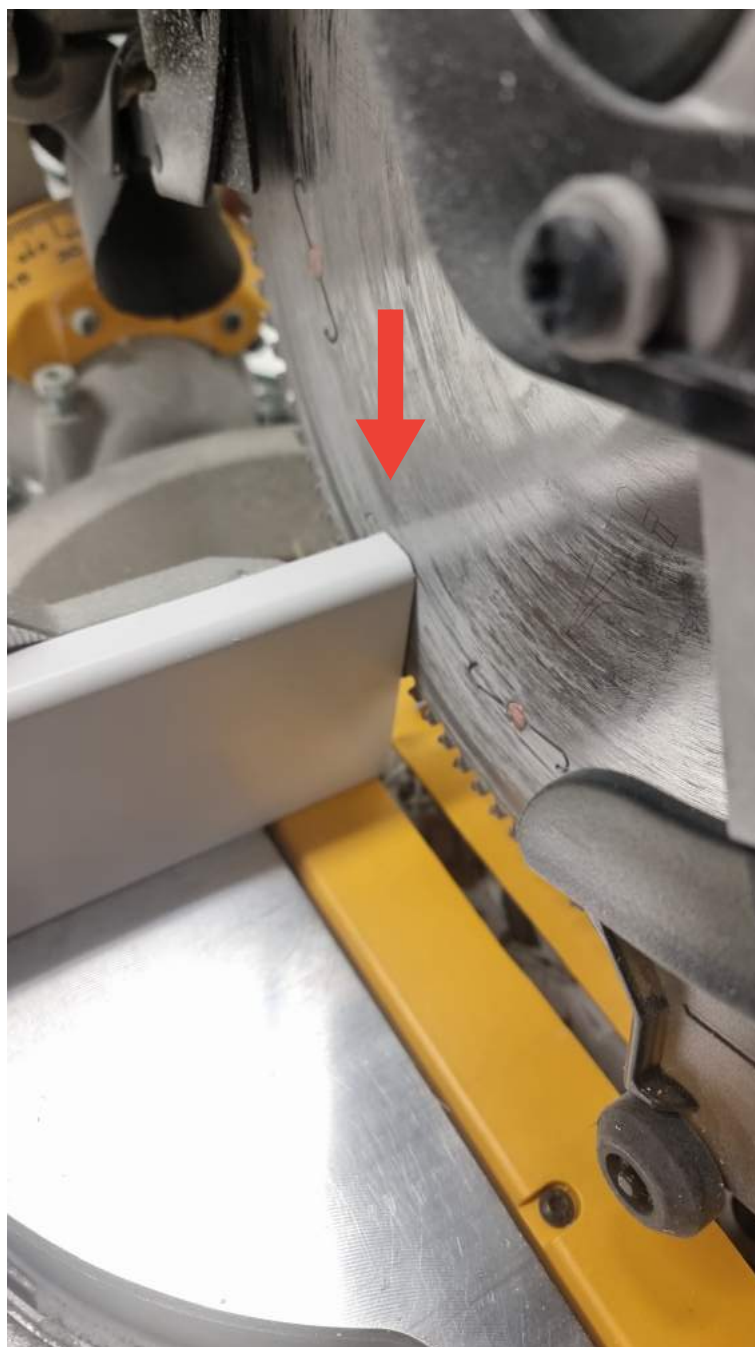
Aby estetycznie wykończyć listwę na odkrytym boku, należy dociąć końcówkę profilu i samą listwę pod kątem 45 stopni, w sposób pokazany na poniższym rysunku. Tak utworzone zakończenie przyklejamy klejem Mardom Fix Pro do listwy.

**Tworzenie zakończenia bocznego listwy****4.**

Cięcie listew może być wykonane zarówno piłą/ukośnicą elektryczną, jak i piłą ręczną. Sugerujemy używać jak najdrobniejszych i ostrych ząbków piły - wtedy efekt cięcia da gładką, niepostrzępioną powierzchnię, bez potrzeby obróbki papierem ściernym.

5.

Listwę ustawiamy do cięcia w pozycji pionowej i tnjemy od góry, do dołu.

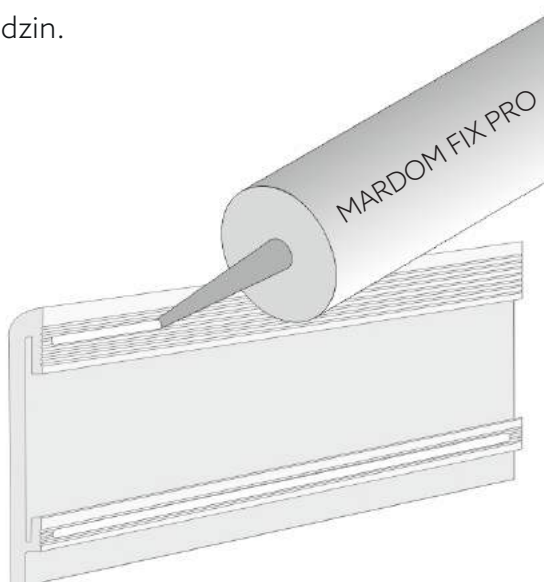


6.

W razie potrzeby listwy można dowolnie nawiercać i przycinać.

7.

Do montażu rekomendujemy użycie kleju Mardom Fix Pro - zarówno do klejenia listew do siebie, jak i przytwierdzania ich do podłoża. Klej наносimy po długości na tylnej, ząbkowanej powierzchni, służącej do swobodnego rozprowadzania równych paszków kleju. Jeśli nadmiar kleju wydostanie się spod listwy, należy niezwłocznie go usunąć. Przed dalszą obróbką, należy pozostawić listwę do wyschnięcia na minimum 12 godzin.



Sposób nakładania kleju na tylną stronę listwy

8.

W przypadku powstania wszelkich szczelin między listwą a podłożem, wynikających np. z nierówności ściany, można wypełnić je zarówno klejem Mardom Fix Pro, jak i akrylem. Produkt rozprowadzamy równomiernie, a nadmiar zbieramy szpatułką i przemywamy do czysta wilgotną gąbką.

9.

Aby zminimalizować widoczność łączeń między listwami, zalecamy na łączeniach użyć klej Mardom Fix Pro. Nadmiar kleju, który wydostanie się na zewnątrz należy niezwłocznie usunąć.

10.

Listwy DuroFit są produktem dekoracyjnym, przeznaczonym do bezpośredniego montażu i nie wymagają malowania.

11.

W przypadku preferencji klienta, listwy można malować na dowolny kolor przy użyciu farb wodnych. W przypadku farb na bazie rozpuszczalnika, zalecamy wykonać próbę na małym, niewidocznym fragmencie listwy.

12.

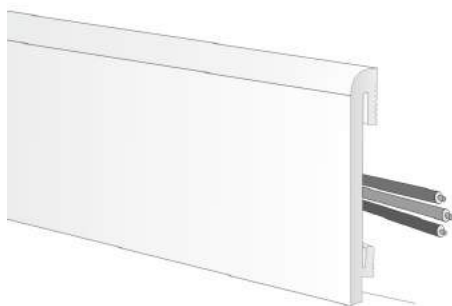
Przed malowaniem, listwy powinny być odtłuszczone i suche, a ich powierzchnia w celu zwiększenia adhezji zmatowiona na całej powierzchni papierem ściernym o drobnej gradacji.

13.

Malowanie może odbywać się wszystkimi dostępnymi na rynku narzędziami malarskimi tj. wałkiem, pędzlem, gąbką, pistoletem malarskim. Sugerujemy dwukrotne naniesienie farby (w zależności od specyfikacji farby i zaleceń producenta).

14.

Listwy posiadają specjalną przestrzeń do maskowania kabli i przewodów.



Przestrzeń za listwą służy do maskowania przewodów i kabli

DUROFIT®

PREMIUM®
 FLOOR

MARDOM SP. Z O.O.

ul. Ratajska 11a
91-231 Łódź

www.premiumfloor.pl
www.mardom-sp.pl

BĄDŹMY W KONTAKCIE



PREMIUM FLOOR